

autovictor

 *Keep on moving to the future.*

SOLLEVATORI TELESCOPICI

MANITOU MT 6.25



Scheda tecnica :

MT 625 H



 **MANITOU**
HANDLING YOUR WORLD

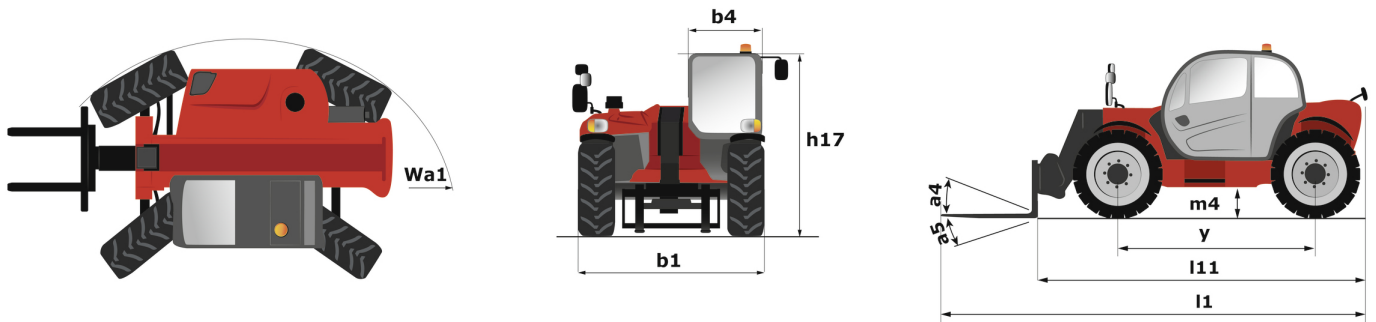
Capacità		Metrico
Portata massima		2500 kg
Altezza massima di sollevamento		5.85 m
Sbraccio massimo		3.40 m
Forza di strappo con benna		3427 daN
Peso e dimensioni		
Lunghezza al portaforche	l11	3.83 m
Lunghezza al piano forche	l2	3.90 m
Larghezza	b1	1.81 m
Altezza	h17	1.92 m
Interasse	y	2.30 m
Altezza libera dal suolo	m4	0.33 m
Larghezza cabina	b4	0.79 m
Angolo di inclinazione verso l'alto	a4	12 °
Angolo di inclinazione in avanti	a5	117 °
Raggio di sterzata (esterno ruote)	Wa1	3.31 m
Peso		4800 kg
Tipo di ruote		Gomme pneumatiche
Modelli di pneumatici		CAMSO SKS532 12-16.5
Lunghezza forche / Larghezza forche / Sezione forche	l / e / s	1200 mm x 125 mm x 45 mm
Performance		
Sollevamento		8 s
Abbassamento		5.40 s
Uscita sfilo		5.60 s
Rientro sfilo		4.30 s
Inclinazione verso l'alto		3.50 s
Inclinazione verso il basso		3.60 s
Motore		
Marca motore		Kubota
Norma motore		Stage V
Modello motore		V3307-CR-TE5B
Numero di cilindri / Cilindrata		4 - 3331 cm³
Potenza motore (CV/kW)		75 cv / 55.40 kW
Coppia massima / Regime motore		265 Nm @ 1400 rpm
Forza di trazione		3550 daN
Trasmissione		
Tipo di trasmissione		Idrostatico
Numero di marce (avanti / indietro)		2 / 2
Velocità massima di spostamento		24.90 km/h
Velocità di trasferimento massima (la velocità può variare in funzione della normativa del paese)		25 km/h
Freno stazionamento		Freno di stazionamento negativo automatico
Freno di servizio		Freni multidisco a bagno d'olio su assale anteriore
Idraulico		
Tipo di pompa		Pompa ad ingranaggi
Pressione idraulica		235 bar
Capacità del serbatoio		
Olio motore		11.20 l
Olio idraulico		115 l
Carburante		63 l
Rumore e vibrazione		
Rumorosità al posto di guida (LpA)		76 dB
Rumorosità nell'ambiente (LwA)		104 dB
Vibrazione sul gruppo complesso mani/braccia		< 2.50 m/s²
Varie		
Ruote direttrici (anteriori / posteriori)		2 / 2
Ruote motrici (anteriori / posteriori)		2 / 2
Sicurezza / Certificazione della cabina		Standard EN 15000 / Cabina ROPS - FOPS Livello 1
Comandi		JSM

Opzioni / Livello finitura

S : Standard / O : Opzione / - : non disponibile

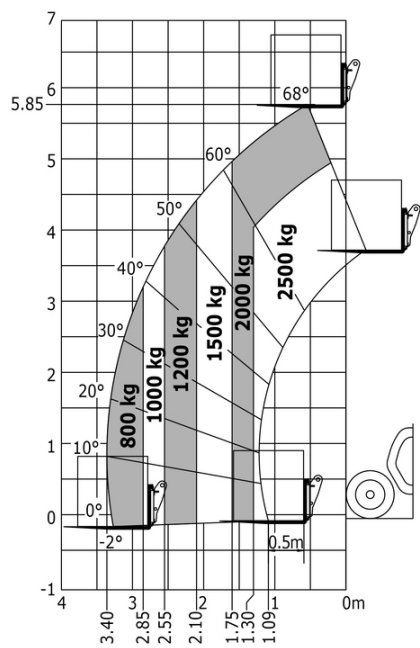
	Standard
Funzione di sollevamento	
Circuito idraulico per accessorio con innesti rapidi	0
Stazione operatore	
12V plug cigarette lighter type	S
Antenna autoradio	0
Autoradio con sintonizzatore - 50W	0
Portadocumenti	0
Radio USB Bluetooth - Con microfono aggiuntivo - 100W	0
Radio USB Bluetooth - Con microfono integrato - 100W	S/O**
Sedile in tessuto a sospensione pneumatica - GRAMMER	0
Specchietto posteriore interno	0
Specchio retrovisore posteriore per gancio traino	S
Supporto telefono	0
Tappetino pedana operatore	S
Tergicristallo posteriore	S
Luci	
Fari di lavoro sulla cabina (x4 : 2 anteriori + 2 posteriori)	0
Girofaro	S
Illuminazione completa per la circolazione su strada	S
Presse elettrica posteriore	S
Sicurezza	
Blocco movimenti aggravanti EN 15000	S
Parasole su vetro del tettuccio e parabrezza	0
Pulsante di arresto di emergenza all'esterno della cabina	S
Stacca batteria	S
Pneumatici	
CAMSO SKS HAULER 12-16.5	S

MT 625 H - Disegno quotato



MT 625 H - Diagramma di carico

Macchina su pneumatici con forche



autovictor

 *Keep on moving to the future.*

MANITOU MT 6.25



AUTOVICTOR s.r.l.

Via Galvani 11/13

28060 San Pietro Mosezzo - Novara

Tel. +39 0321 35000

info@autovictor.it

www.autovictor.it